

- Pelare av limträ 115x115mm
- Takås av limträ 270x90mm
- Nockbalk av Limträ 405x115
- Stålbalk HEA 180

**FÖRKLARINGAR**

Alla mått måste kontrolleras på plats. Verkliga mått och förutsättningar kan skilja sig mot vad som är angivet på ritning.

Detta underlag ska användas tillsammans med konstruktionsberäkningarna

Vid större avvikelser skall arkitekt kontaktas.

Alla produkter ska installeras enligt leverantörens anvisningar.

**Konstruktionsbeskrivning**

Uthamra 1:170. Barrskogsvägen 11, Vallentuna.  
Tillbyggnad av Villa.

**Stomplan**

RITAD/KONSTR AV  
Linus Hartin, Arkitekt / Make Some Room AB  
T.0721731730  
Klarälvsvägen 40, 12844 Bagarmossen

DATUM  
2020.08.25

SKALA (A3)  
**1:100**

NUMMER  
**A-40-1-101**

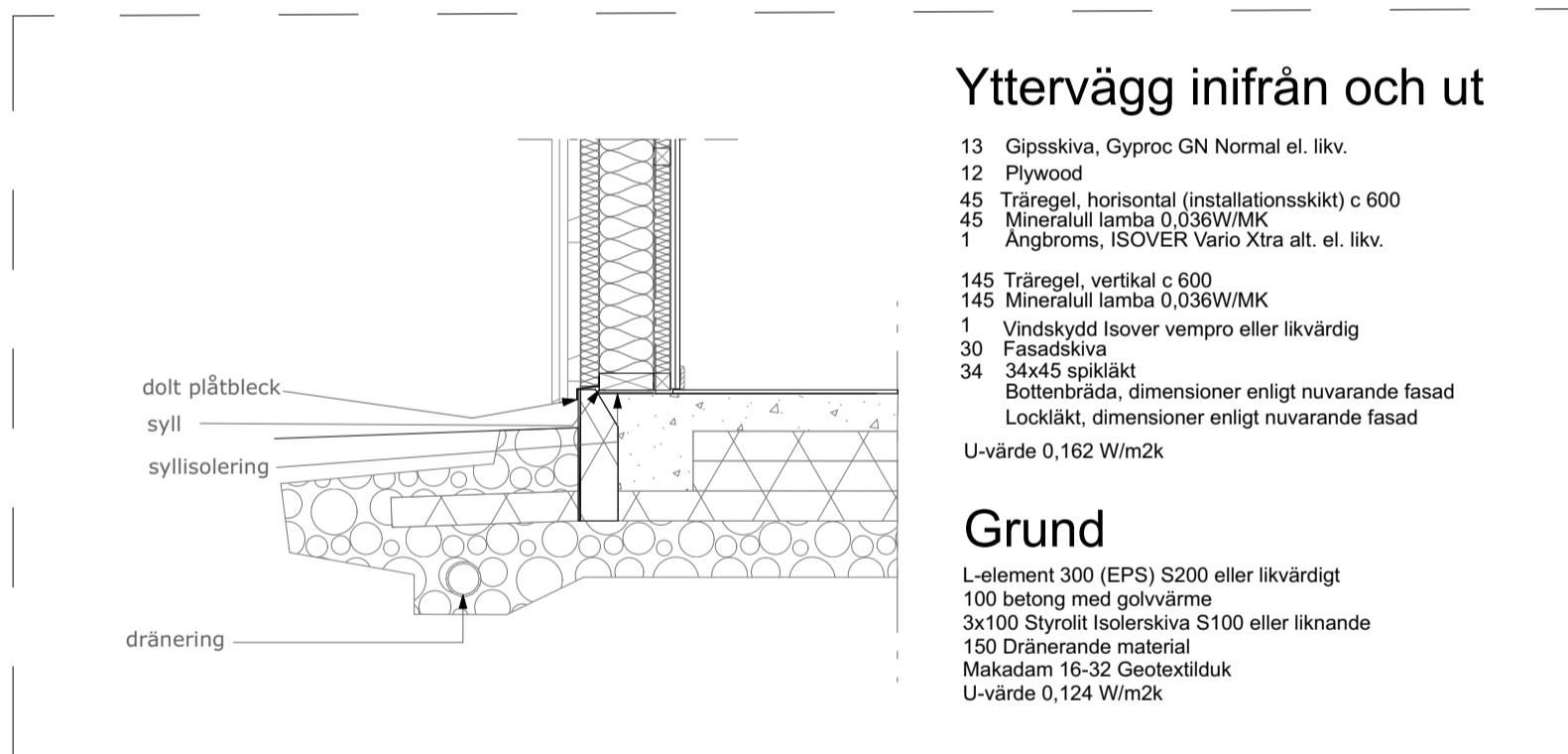
BET



## Tak utifrån och in

Betongpannor  
 Bärläkt  
 Ströläkt  
 Elastoflex Yep 2500 el. likv.  
 Råspånt 23mm  
 Luftspalt 25mm  
 Isover takstolsskiva 2x145mm el. likv. 0,032W/MK  
 Åsar av limträ 270x90 cc1200  
 + glespanel eller likvärdig för att göra plats för takstolsskiva  
 Ångbroms Vario Xtra alt eller likvärdig  
 Glespanel 28x70 c300  
 Gipsskiva 13

Total tjocklek 500 mm  
 U-värde 0,131 W/m<sup>2</sup>k



## Yttervägg inifrån och ut

13 Gipsskiva, Gyproc GN Normal el. likv.  
 12 Plywood  
 45 Träregel, horisontal (installationsskikt) c 600  
 45 Mineralull lamba 0,036W/MK  
 1 Ångbroms, ISOVER Vario Xtra alt. el. likv.

145 Träregel, vertikal c 600  
 145 Mineralull lamba 0,036W/MK  
 1 Vindskydd Isover vempro eller likvärdig  
 30 Fasadskiva  
 34 34x45 spikläkt  
 Bottenbräda, dimensioner enligt nuvarande fasad  
 Lockläkt, dimensioner enligt nuvarande fasad

U-värde 0,162 W/m<sup>2</sup>k

## Grund

L-element 300 (EPS) S200 eller likvärdigt  
 100 betong med golvvärme  
 3x100 Styrolit Isolerskiva S100 eller liknande  
 150 Dränerande material  
 Makadam 16-32 Geotextilduk  
 U-värde 0,124 W/m<sup>2</sup>k

A-40-2-101

Teknisk beskrivning

1:20

### FÖRKLARINGAR

Alla mått måste kontrolleras på plats. Verkliga mått och förutsättningar kan skilja sig mot vad som är angivet på ritning.

Yttervägg ska anpassas så att dess bredd blir samma som yttervägg på befintligt bostadshus. Vid större avvikelser skall arkitekt kontaktas.

Alla produkter ska installeras enligt leverantörens anvisningar.

## Teknisk beskrivning

Uthamra 1:170. Barrskogsvägen 11, Vallentuna.  
Tillbyggnad av Villa.

### Teknisk beskrivning vägg och tak

RITAD/KONSTR AV  
Linus Hartin, Arkitekt / Make Some Room AB  
T.0721731730  
Klarälvsvägen 40, 12844 Bagarmossen

DATUM  
2020.08.25

SKALA (A3)  
**1:20**

NUMMER  
**A-40-2-101**

BET